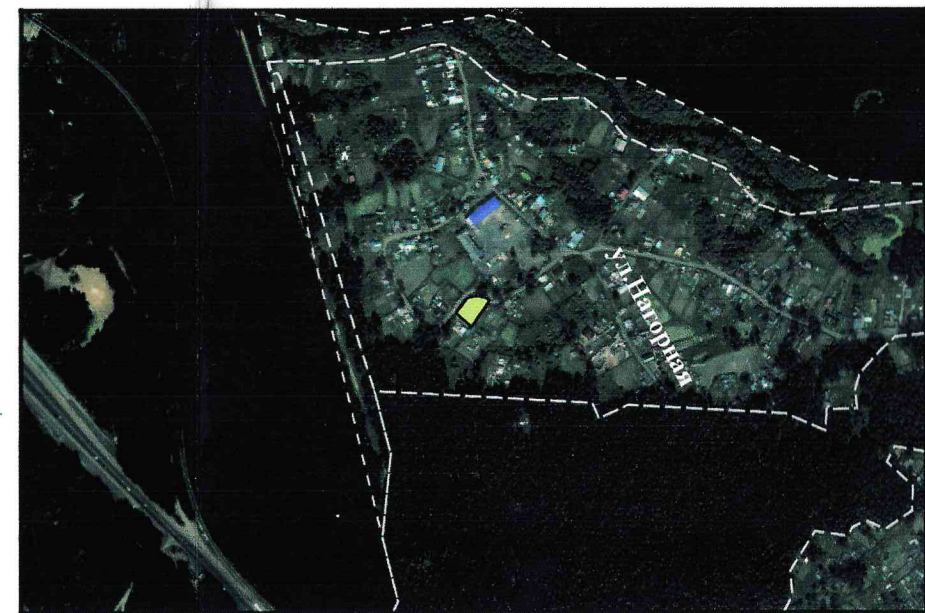
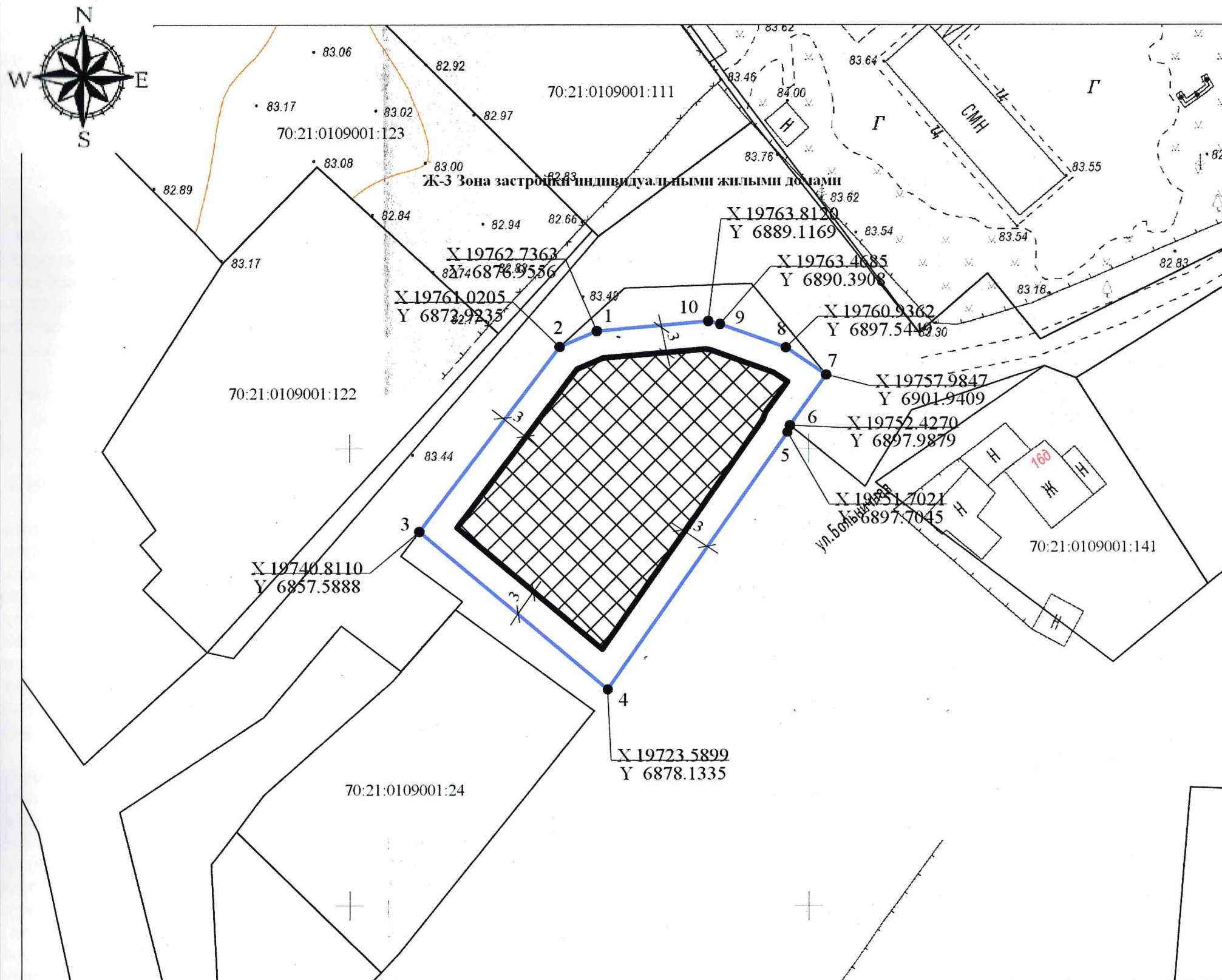


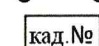


1. ЧЕРТЕЖ (И) ГРАДОСТРОИТЕЛЬНОГО ПЛАНА ЗЕМЕЛЬНОГО УЧАСТКА

Ситуационная схема



Условные обозначения:

-  Места допустимого размещения объекта капитального строительства
-  Граница земельного участка
-  Границы смежных земельных участков

Чертеж (и) градостроительного плана земельного участка разработан (ы) на топографической основе в масштабе (1:500), выполненной

Топографическая съемка земельного участка отсутствует.
(дата, наименование организации, подготовившей топографическую основу)

Чертеж (и) градостроительного плана земельного участка разработан (ы)

20.04.2018, Муниципальное бюджетное учреждение "Архитектурно-планировочное управление"

Градостроительный план земельного участка по адресу: г. Томск, п. Штамово, ул. Больничная, 20а

Нач.отд.подготовки ГПЗУ		Зими́на С.А.
Архитектор		Королева Е.Е.